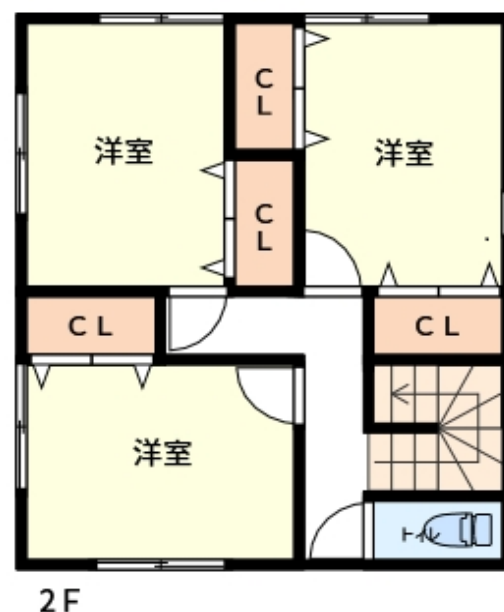


見附市葛巻 売住宅

1,980 万円(税込)



- 所在地 見附市葛巻一丁目1708番6
- 住所表示 見附市葛巻一丁目3番51
- 交通 見附駅
- 土地面積 155.38㎡ / 47.00坪
- 建物面積 102.67㎡ / 31.05坪
- 建物構造 木造合金メッキメ鋼板葺2階建
- 築年月日 平成18年10月30日 新築
- 間取 4LDK
- 駐車場 2台駐車可
- 設備 電気、上水道、公共下水、都市ガス
- 地目 宅地
- 用途地域 第一種中高層住居専用地域
- 建ぺい率 60%
- 容積率 200%
- 学区 葛巻小学校・西中学校
- 引渡 相談



※図面と現状が異なる場合は現状を優先させていただきます。



新潟県知事(2)5325号 (公社)全日本不動産協会会員

売主

 **嵐南エステート株式会社**
R A N N E S T A T E

〒955-0844
三条市南四日町3丁目7番44号
TEL0256-64-8886

担当 栗林
080-5467-5701