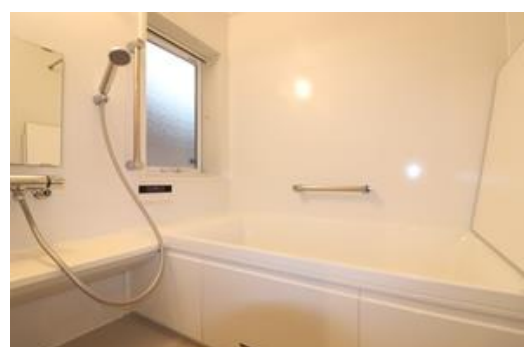
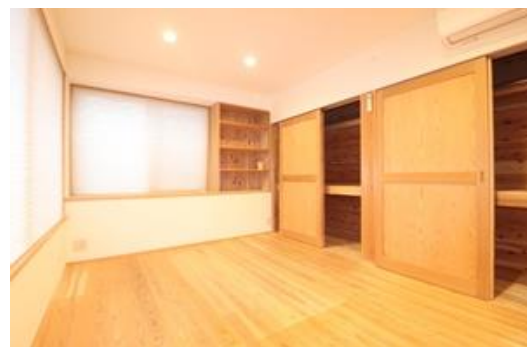


見附市新町 売住宅

2,380 万円(税込)



- 所在地 見附市新町1丁目1222番1、1223番1、1224番1
- 住所表示 見附市新町1丁目15番4号
- 交通 見附駅
- 土地面積 248.68㎡ / 75.22坪
- 建物面積 79.49㎡ / 24.04坪
- 建物構造 木造合金メッキ鋼板葺平屋建
- 築年月日 平成28年10月15日 新築
- 間取 3LDK
- 駐車場 2台可
- 設備 電気、上水道、公共下水、都市ガス
- 地目 宅地
- 用途地域 商業地域
- 建ぺい率 80%
- 容積率 400%
- 学区 見附小学校・見附中学校
- 引渡 相談

■ご購入の際には既定の仲介手数料がかかります

※図面と現状が異なる場合は現状を優先させていただきます。

新潟県知事(2)5325号 (公社)全日本不動産協会会員

仲介



嵐南エステート株式会社

R A N A N E S T A T E

〒955-0844
三条市南四日町3丁目7番44号
TEL0256-64-8886

担当 栗林
080-5467-5701