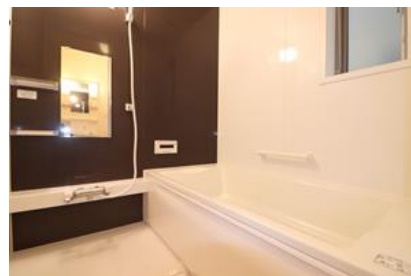
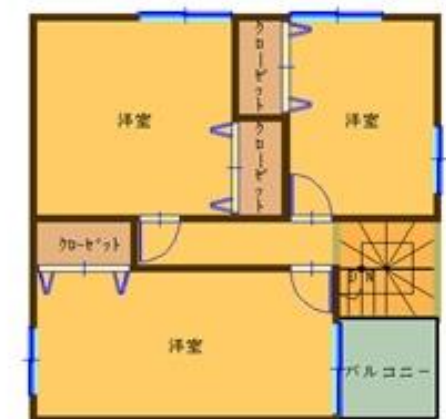


# 新発田市東新町 売住宅

# 1,730 万円(税込)



- 所在地 新発田市東新町4丁目464番25
- 住所表示 新発田市東新町4丁目7番9号5
- 交通 新発田駅
- 土地面積 132.28㎡ / 40.01坪
- 建物面積 81.08㎡ / 24.52坪
- 建物構造 木造かわらぶき2階建
- 築年月日 平成25年10月2日 新築
- 間取 3LDK
- 駐車場 3台可
- 設備 電気、都市ガス、水道、浄化槽
- 地目 宅地
- 用途地域 第一種住居地域
- 建ぺい率 60%
- 容積率 200%
- 学区 東豊小学校 / 本丸中学校
- 引渡 相談



※図面と現状が異なる場合は現状を優先させていただきます

新潟県知事(2)5325号 (公社)全日本不動産協会会員

売主

 **嵐南エステート株式会社**  
R A N N A N E S T A T E

〒955-0852  
三条市南四日町3-7-44  
TEL/FAX0256-64-8886

担当 栗林  
**080-5467-5701**