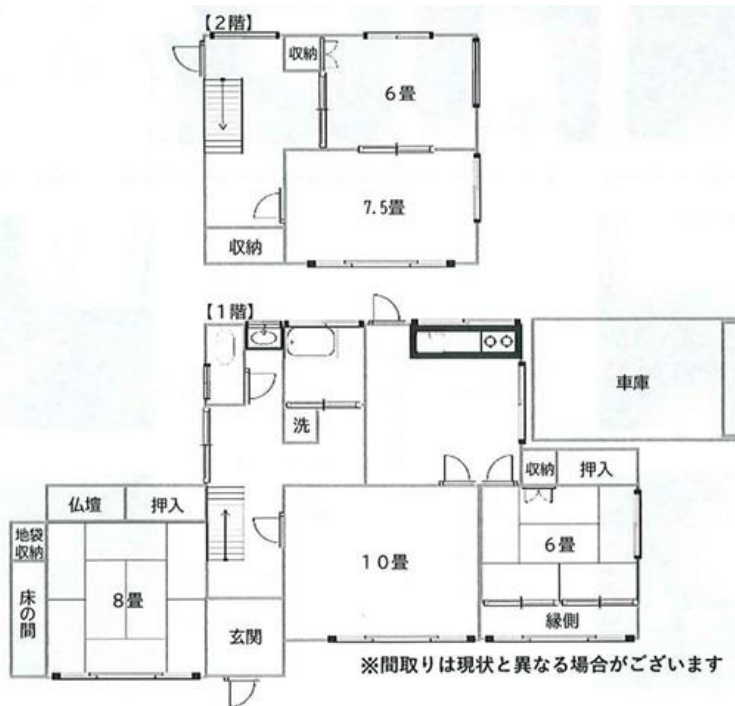


燕市吉田旭町 売住宅

298 万円(税込)



■物件概要

- 所在地 燕市吉田旭町2丁目440番18
- 住所表示 燕市吉田旭町2丁目3番25号
- 交通 燕駅 JR弥彦線 越後線 吉田駅
- 土地面積 220.16㎡ / 66.59坪
- 建物面積 120.07㎡ / 36.32坪
- 築年月日 昭和52年7月 新築
- 建物構造 木造瓦葺2階建
- 間取 5DK
- 設備 電気・水道・都市ガス・浄化槽
- 地目 宅地
- 用途地域 第一種住居地域
- 建ぺい率 60%
- 容積率 200%
- 学区 吉田南小学校 ・ 吉田中学校
- 駐車場 1台可
- 引渡 即



新潟県知事(2)5325号 (公社)全日本不動産協会会員

売主



嵐南エステート株式会社

R A N N A N E S T A T E

〒955-0852
三条市南四日町3-7-44
TEL/0256-64-8886

担当 栗林
080-5467-5701