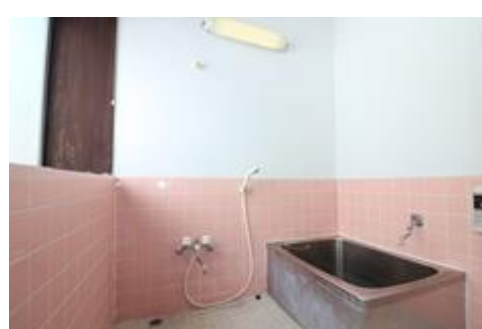


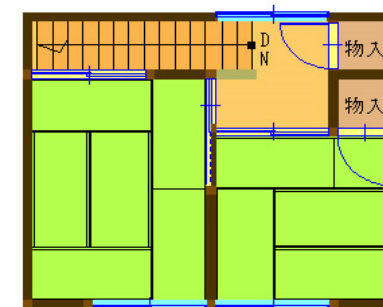
燕市吉田大保町 売住宅

298 万円(税込)



- 所在地 燕市吉田大保町1054番30
- 住所表示 燕市吉田大保町29-10
- 交通 燕駅 JR弥彦線 吉田駅
- 土地面積 169.84㎡ / 51.37坪
- 建物面積 81.56㎡ / 24.67坪
- 築年月日 昭和45年7月 新築
- 建物構造 木造亜鉛メッキ鋼板葺葺2階建
- 間取 4DK
- 設備 電気・水道・都市ガス・浄化槽
- 地目 宅地
- 用途地域 第一種住居地域
- 建ぺい率 60%
- 容積率 200%
- 学区 吉田小学校 ・ 吉田中学校
- 駐車場 2台以上可
- 引渡 相談

※賃貸可
賃料 30,000円/月



※図面と現状が異なる場合は現状を優先させていただきます

新潟県知事(2)5325号 (公社)全日本不動産協会会員

売主



嵐南エステート株式会社

R A N N A N E S T A T E

〒955-0852
三条市南四日町3-7-44
TEL/0256-64-8886

担当 栗林
080-5467-5701