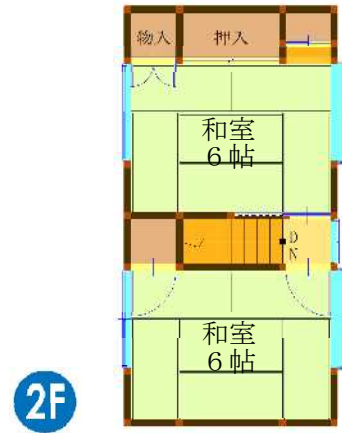


田上町吉田新田 売住宅

販売価格

180万円

土地	住居表示	南蒲原郡田上町大字吉田新田甲22番地15
	所在地	南蒲原郡田上町大字吉田新田甲22番15
	土地面積	156.10㎡(47.22坪)
	地目	宅地
建物	道路	西側 市道 幅員3.6m
	建物面積	1階 68.50㎡(20.72坪)
		2階 26.46㎡(8.00坪)
		合計 94.96㎡(28.72坪)
	建物種類	居宅
	構造	木造瓦葺2階建
	建築年月日	昭和53年4月新築
	間取り	5DK
	現況	空き家
	制限	都市計画
用途地域		第一種住居地域
建蔽率		60%
設備	容積率	160%
	電気	東北電力
	ガス	都市ガス
	水道	公営水道
交通	排水	浄化槽
	鉄道	加茂駅 2km
	バス	坂田暁星高校前バス停 140m
学区	羽生田小学校・田上中学校	
引渡し時期	相談	
備考	※上記金額は現況渡しでのものです。 ※参考 建物を解体して更地にするには150万円程度の工事費用が必要です。	
	取引態様	売主
仲介手数料		



2F



売物件



1F

道路

新潟県知事(2)第5325号 (公社)全日本不動産協会加盟 (公社)不動産保証協会加盟

嵐南エステート株式会社

〒955-0852三条市南四日町3丁目7番44号

お問い合わせはこちらまで
電話

0256(64)8886