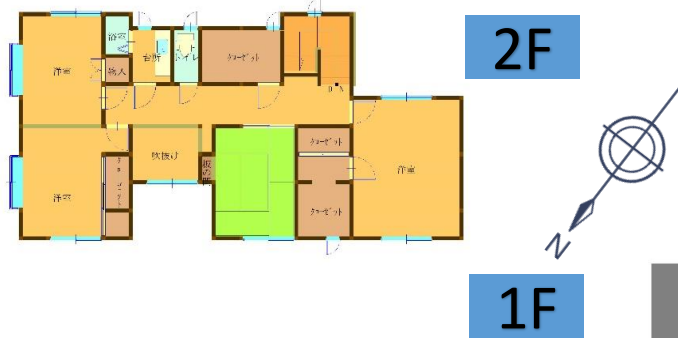




**ミサワホーム施工の
ゆとりの5LDK**



市道 W=4.1m

現況と図面が異なる場合は現況を優先とさせていただきます。

加茂市大郷町 売住宅

販売価格 **2,280万円**

土地	住居表示	加茂市大郷町二丁目2番11号
	所在地	加茂市大郷町二丁目353番22 353番21、353番16
	土地面積	263.25㎡(79.63坪)
	地目	宅地
	道路	北側 市道W=4.1m 西側 市道W=4.1m
建物	建物面積	1階 118.62㎡(35.88坪) 2階 84.67㎡(25.61坪) 合計 203.29㎡(61.49坪)
	建物種類	居宅
	構造	木造亜鉛メッキ鋼板葺2階建
	建築年月日	平成5年8月新築
	間取り	5LDK
	現況	リフォーム中
	都市計画	非線引区域
制限	用途地域	第一種住居地域
	建蔽率	60%+10%
	容積率	200%
設備	電気	東北電力
	ガス	北陸ガス
	水道	公営水道
	排水	公共下水
交通	鉄道	JR信越本線『加茂駅』約900m
	バス	
学区		石川小学校、葵中学校
引渡し時期		2月末完成予定
備考		現在リフォーム中 ・クロス張替え・CF張替え・トイレ交換 ・襖、障子張り替え・ユニットバス交換 ・洗面化粧台交換・照明器具交換等電気工事・給湯器交換等設備工事・網戸張替え・ハウスクリーニング・外壁塗装・駐車場増設 等
取引態様		売主
仲介手数料		

新潟県知事(1)第5325号 (公社)全日本不動産協会加盟 (公社)不動産保証協会加盟

お問合せはこちらまで
電話

嵐南エステート株式会社

0256(64)8886

〒955-0852三条市南四日町3丁目7番44号